



Website : www.travelmatehadyai.com

Email : travelmatehadyai@gmail.com

ใบอนุญาตเลขที่ 41/00511

เที่ยวทั่วกัน by Travel Mate

084 289 2941 , 096 636 9622

ชื่อโปรแกรม : ฮอกไกโด แพลตินั่ม 5 วัน 3 คืน

พีเรียตเดินทาง : 1 ธันวาคม 2569 – 31 มีนาคม 2570

เส้นทางท่องเที่ยว : หมู่บ้านเทพนิยายนิงเกิ้ลเทอร์เรส - น้ำตกชิราอิเกะ- บ่อน้ำสีฟ้าชิโรกาเนะ- คริสมาตส์ทรี - ลานหิมะชิไกไซ  
โนะ โอกะ - ถนนช้อปปิ้งซูซุกิโนะ- ทานุกิโกจิ - ศาลเจ้าฮอกไกโด - คลองโอดารุ - พิพิธภัณฑ์หอคอยดนตรี – ถนนขนมชาโกมา  
จิ / ถนนซุชิ - โรงเป่าแก้วคิตาอิจิ - ช็อคโกแลตชิโรอิ โคบีโตะ ปาร์ค – คิวตีฟรี



## Hokkaido Platinum : BIEI – OTARU - SAPPORO



วันที่	โปรแกรมทัวร์	อาหาร			โรงแรม
		เช้า	เที่ยง	เย็น	
1	สนามบินสุวรรณภูมิ ชั้น 4 ประตู 10 หรือดอนเมืองขึ้นอยู่กับเที่ยวบิน				
2	บึงเกลือเทอเรส - เข้าโรงแรม พักผ่อนตามอริยาศัย บุฟเฟต์มื้อเย็น / ออนเซน	✕	☑	☑	Hotel Art / Hotel RIN หรือเทียบเท่า โรงแรมนอกเมือง
3	น้ำตกชิราอิเกะ - ทะเลสาบชิโรกาเนะ - คริสมาตส์กรี -ลานหิมะซึกิโซโอบะ-ดิวตี้ฟรี - ซูซูกิโนะ - ทานุกิโกจิ	☑	☑	✕	T-Mark / Travelodge หรือเทียบเท่า โรงแรมในซัปโปโร
4	ศาลเจ้าออกโทโด - คลองโอตารุ - พิพิธภัณฑ์กล่องดนตรี - ถนนชานาโกมาจิ/ถนนชูชิ - โรงเป่าแก้วคิตาจิ - ช็อคโกแลตชิโรอิ โคมิตะ- ปาร์ค	☑	✕	🦀	T-Mark / Travelodge หรือเทียบเท่า โรงแรมในซัปโปโร
5	สวนโอโดริ - สนามบินนิวยอร์ก	☑	✕		

**Note :** โปรแกรมนี้เป็นเที่ยวบินแบบเปลี่ยนเครื่อง 1 ที่ บริษัทของสงวนสิทธิ์เป็นผู้จัดการเที่ยวบิน/สนามบินทั้งหมด ไม่สามารถเลือกเองได้ (สนามบินเทียบเคียง Asahikawa Airport) สถานที่ท่องเที่ยวอาจมีการสลับเส้นทางขึ้นอยู่กับเวลาและสภาพอากาศตามความเหมาะสม / อีกทั้งหมู่บ้านนิงเกิลเทอเรสหรือโปรแกรมใด ที่ไม่สามารถไปได้เนื่องจากเส้นทางและสภาพอากาศ จะมีโปรแกรมเที่ยวสำรองให้คือ Biei Station / Takushinkan Gallery, Biei



## วันที่ 1 : สนามบินสุวรรณภูมิ

**19.30 – 21.00** : นัดหมายสนามบินสุวรรณภูมิ ชั้น4 บริเวณประตู 10 สังเกตป้ายรับ HOKKAIDO

เวลานัดหมายจริงจะขึ้นอยู่กับเที่ยวบินในวันนั้นๆ ( JEJU AIR / AIR BUSAN / TWAY /JIN AIR หรือเทียบเท่า)

บริษัทของสงวนสิทธิ์เป็นผู้จัดการเรื่องเที่ยวบิน และสนามบินตามความเหมาะสม ผู้เดินทางไม่สามารถเลือกได้

\*\* ตัวเครื่องบินเป็นประเภท เปลี่ยนเครื่อง 1 จุด และไม่มีหัวหน้าทัวร์ร่วมเดินทาง\*\*

## วันที่ 2 : สนามบินนิวซีโตเสะ - นิงเกิ้ลเทอเรส – บุปเฟ่ต์ - ออนเซนในที่พัก



เครื่อง)

ออกเดินทางสู่ สนามบินนิวซีโตเสะ ประเทศญี่ปุ่น โดยแวะเปลี่ยนเครื่อง 1 ที่ (ไม่มีบริการอาหารและเครื่องดื่มบน



เดินทางถึง สนามบินนิวซีโตเสะ จ.ฮอกไกโด ประเทศญี่ปุ่น ผ่านการตรวจคนเข้าเมืองรับสัมภาระผ่านจุดคัดกรองตามระเบียบของสนามบิน (เวลาที่ญี่ปุ่นเร็วกว่าไทย 2 ชั่วโมง) ออกมาจะพบผู้นำเที่ยวรอรับคณะอยู่ที่สนามบิน



เที่ยง : พาทำนรับประทานอาหารกลางวันที่สนามบิน เป็นเมนูอาหารญี่ปุ่นจานเดียว ราเมง/ข้าวหน้าต่าง ๆ มีเวลาให้ได้เตรียมตัวเข้าห้องน้ำ ก่อนเริ่มออกเดินทาง



Biei Station

**บาย :** นำท่านเดินทางสู่ **หมู่บ้านเทพนิยายหิมะเก็ลเทอเรส** เป็นหมู่บ้านเล็ก ๆ ที่เต็มไปด้วยกระท่อมจำนวน 15 หลังในป่าสน บรรยากาศโรมันติดเหมือนออกมาจากเทพนิยาย ตั้งอยู่ในบริเวณโรงแรม **New Furano Prince** หนึ่งในสกีรีสอร์ทชื่อดังของเมืองฟูราโนะ จังหวัดฮอกไกโด ประเทศญี่ปุ่น ที่นี่ตัวกระท่อม ทางเดิน เสาในหมู่บ้าน ล้วนถูกสร้างด้วยแผ่นไม้และวัสดุธรรมชาติกระท่อมแต่ละหลังจะเต็มไปด้วยงานคราฟต์ของช่างฝีมือในเมือง เช่น งานแกะสลัก งานไม้ งานเซรามิค เครื่องเงิน งานกระดาษ และยังมีร้านกาแฟ คาเฟ่ ให้ไปลิ้มรส

**\*\* ช่วงฤดูหนาวที่มีหิมะตกหนัก จะไม่สามารถเดินทางเข้าโปรแกรมนี้ได้ บริษัทของสงวนสิทธิ์เปลี่ยนโปรแกรมทดแทนเป็น สถานีรถไฟบีเอะ หรือ ทาคุชินคันแกลลอรี่ ทั้งนี้ จะไม่มีการแจ้งล่วงหน้าขึ้นอยู่กับสภาพอากาศและการตัดสินใจของคนขับรถ โดยคำนึงเรื่องความปลอดภัยเป็นหลัก\*\***

**เย็น :** นำท่านเชคอินเข้าสู่ที่พัก **ART HOTEL / RIN HOTEL** หรือเทียบเท่านอกเมือง พาท่านรับประทานอาหารมื้อเย็น **บุฟเฟต์อาหารญี่ปุ่น** มีให้เลือกหลากหลาย ซูชิ ปลาดิบ ไช้แซลมอน ซึ่ฟูตต่างๆ รวมถึงเนื้อย่าง อาหารนานาชาติอื่นๆ ผลไม้ ขนมหวาน ให้ท่านตัดได้ไม่อั้น

**ค่ำ :** ให้ท่านได้อิสระพักผ่อนตามอัธยาศัย หรือไปแช่น้ำร้อนออนเซน บริการฟรีในที่พัก

### **วันที่ 3 : น้ำตกชิราอิเกะ - บ่อน้ำชิโรกาเนะ – คริสมาตส์ทรี – ลานหิมะชิกิไซโนะโอกะ – ย่านซุซุกิโนะ / ทานุกิโกจิ**

**เช้า :** รับประทานอาหารเช้า บริการในโรงแรมที่พัก

นำท่านเดินทางสู่ **น้ำตกชิราอิเกะ** หรือที่ถูกขนานนามว่า น้ำตกหนวดขาว เป็นสถานที่ท่องเที่ยวทางธรรมชาติที่ติดอันดับ 1 ใน 5 ของน้ำตกที่สวยงามที่สุดในฮอกไกโด มีระดับความสูงประมาณ 30 เมตร ซึ่งน้ำตกแห่งนี้เป็นต้นน้ำของบ่อน้ำสีฟ้านั่นเอง น้ำที่ไหลจากน้ำตกจึงมีสีฟ้าอมเขียวสดใสเหมือนในบ่อน้ำสีฟ้าเลย นอกจากนี้แล้วบริเวณน้ำตกยังมีสะพาน **Blue River Bridge** ที่สร้างขึ้นมาสำหรับดูวิวและความสวยงามของสายน้ำสีฟ้านี้เราสามารถเดินเล่น ข้ามสะพาน หยิบถ้ำถ่ายรูปกับน้ำตกชิโรอิเงะ ซึ่งในฤดูหนาวธารน้ำตกจะกลายเป็นน้ำแข็งสีขาว จึงมองเหมือนหนวดสีขาว



นำท่านเดินทางสู่ **บ่อน้ำชิโรกาเนะ** บ่อน้ำสีฟ้านี้ตั้งอยู่ในเมือง **Biei** สีฟ้าของบ่อน้ำที่เห็นเกิดจากการสร้างเขื่อนขึ้นในบริเวณนั้นเพื่อกักน้ำไว้ เป็นการป้องกันการเกิดโคลนถล่มจากภูเขาไฟดังนั้นอะลูมิเนียมไฮดรอกไซด์ที่เกิดจากการปะทุของภูเขาไฟแถวนั้นทำให้น้ำในบ่อทั้งหมดกลายเป็นสีฟ้าสวยงาม แปลกตาสีฟ้าในบ่อน้ำจะเข้มหรือจางมากแค่ไหนขึ้นอยู่กับจุดที่เรายืนชม และปริมาณของแสงแดดที่ส่องกระทบผิวน้ำในแต่ละวัน แต่ถ้าอากาศหนาวจัดบ่อน้ำก็จะกลายเป็นน้ำแข็งปกคลุมด้วยหิมะขาวโพลน และที่นี้มีไอศกรีมนมออกโกโดสีฟ้าจำหน่าย อย่าลืมไปชิมกัน

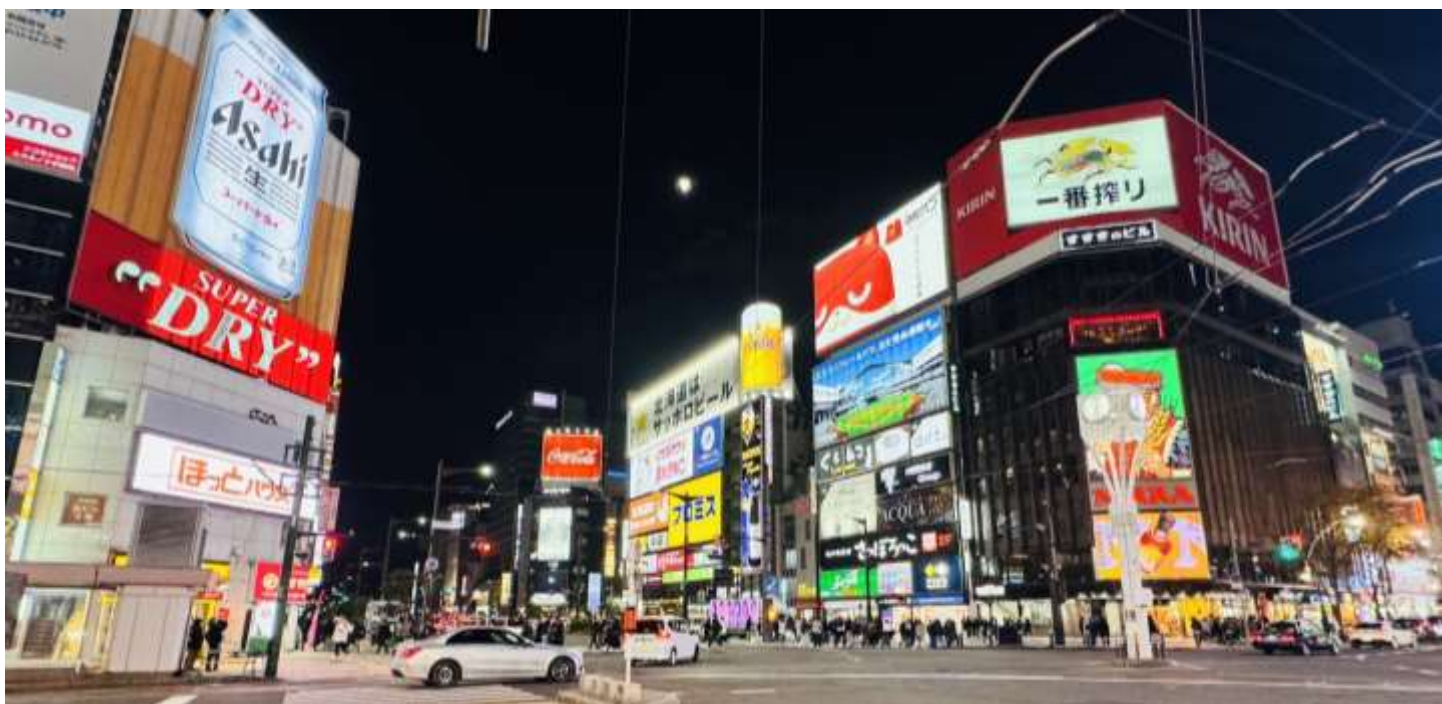
หลังจากนั้นพาท่านแวะถ่ายรูป **คริสมาตส์ทรี** หรือต้นไม้อเดียวตาย ต้นสนโทฮิตันเดียวนี้ตั้งอยู่ริมถนนพานอรามา เหตุผลที่ต้นไม้อต้นนี้ได้รับฉายาว่าต้นคริสต์มาสก็เพราะว่าไม่เพียงแต่มีรูปร่างเหมือนต้นคริสต์มาสเท่านั้นแต่ใบที่อยู่บนยอดยังดูเหมือนดวงดาวอีกด้วย ต้นสนโทฮิตันเป็นไม้สนชนิดหนึ่งในตระกูลเอโซมัตสึที่มีความทนทาน จึงมักจะไม่ผลัดใบในช่วงฤดูหนาว ต้นสนต้นเดียวนี้จะยืนต้นอย่างสง่างามท่ามกลางหิมะที่ปกคลุมไปทั่วผู้คนจำนวนมากหลังไหลมาที่นี่เพื่อถ่ายภาพทิวทัศน์ที่สวยงามนั้นนอกจากนี้การได้เห็นต้นไม้อต้นนี้ท่ามกลางหิมะที่ตกลงมาก็ยังถือเป็นประสบการณ์ที่พิเศษมาก

**เที่ยง :** พาท่านรับประทานอาหารกลางวันสไตล์ท้องถิ่น เป็นเมนูอาหารญี่ปุ่นจานเดียว ราเม็ง/ข้าวหน้าต่างๆ

**บ่าย :** นำท่านสู่ **ลานหิมะซิกิโซโนะโอกะ** หรือเนินเขา 4 ฤดู ช่วงฤดูหนาวเริ่มเดือนธันวาคม - มีนาคม จะปกคลุมไปด้วยหิมะเต็มลานขาดกว้างทั้งหุบเขา เหมาะสำหรับใครที่หลงไหลความหนาวเย็น และกิจกรรมแห่งความเย็น เพราะที่นี่จะให้ท่านได้เพลิดเพลินกับกิจกรรมเล่นหิมะยอดนิยม เช่น ขัปส์โนว์โมบิล นั่งสโนว์ราฟตั่ง สโนว์สเลดจั่ง หรือถ่ายรูปเล่นกับวิวทิวทัศน์สวยงามของเทือกเขาที่ชาวโพลนไปด้วยหิมะ

**\*\*** ทัวร์นี้ไม่รวมค่าเล่นกิจกรรม เครื่องเล่น และค่าอุปกรณ์ ประมาณ 5000-15000เยน ท่านที่ต้องการเล่นชำระจริงหน้างาน ไกด์ดูแลช่วยเหลือหิมะ และการเล่นกิจกรรมต่างๆ ขึ้นกับสภาพอากาศ ณ เวลานั้น **\*\***

หลังจากนั้นพาท่านเข้าสู่ **ดิวตี้ฟรี** ร้านจำหน่ายของฝากของที่ระลึก ที่นี่มีของให้เลือกซื้อหลากหลายมากมาย ไม่ว่าจะเป็นกลุ่มอาหารเสริมต่าง บำรุงกระดูก บำรุงสุขภาพ **Q10** และคอลลาเจนบำรุงผิวชื่อดัง พร้อมทั้งมีพนักงานคนไทยให้คำแนะนำ ทำให้เราสามารถซื้อสินค้าได้แบบสะดวกสบาย รวมทั้งเครื่องสำอางกลุ่มซิเซโดที่ใครๆก็ต้องตามหา โฟมล้างหน้าภูเขาไฟ เวชสำอางระดับพรีเมียมที่น่าซื้อมากๆ กระเป๋าแบรนด์เนม ผลิตภัณฑ์ชาเขียว ขนมห ขัคโกแลตชื่อดังที่ใครไปก็ต้องซื้อเป็นของฝากคนที่บ้าน



เย็น : นำท่านเช็คอินเข้าสู่ที่พัก T'Mark / Travelodge หรือเทียบเท่าในเมืองซัปโปโร

ค่ำ : อีศระอาหารเย็นตามอัธยาศัย ให้ท่านได้มีเวลาส่วนตัวเดินเล่น ช้อปปิ้ง ย่านดัง **ชูชูกินะ ทานุกิโกจิ** ถือว่าเป็นเศรษฐกิจสำคัญของซัปโปโร จุดหมายปลายทางของนักท่องเที่ยวที่มุ่งหน้ามารวมตัวที่นี่ บ้าย NIKKA ตรงแยกชูชูกินะ บ้ายยอดฮิตที่ต้องมาเยือนถ่ายรูปคู่ถือเป็นการเช็คอิน และย่านนี้มีทั้งร้านอาหารดังมากมาย เนื้ออย่าง A5 เจงกิสข่าน อีซากายะ เป็นย่านที่คึกคักตลอดคืน

## วันที่ 4 : ศาลเจ้าฮอกไกโด - คลองโอดารุ - พิพิธภัณฑ์กล่องดนตรี - โรงเป่าแก้ว - ถนนซาไกมาจิ - โรงงานช็อคโกแลต ชิโรอิ โคอิบิตะ ปาร์ค - บุฟเฟ่ต์ชาบู

เช้า : รับประทานอาหารเช้า บริการในโรงแรมที่พัก

นำท่านสู่ **ศาลเจ้าฮอกไกโด** ศาลศักดิ์สิทธิ์ที่มีชื่อว่าศาลเจ้าฮอกไกโดนี้เป็นศาลเจ้าที่มีชื่อเสียงแห่งหนึ่งที่มีนักท่องเที่ยววนเวียนไปสักการะกันแบบไม่ขาดสายเรียกได้ว่าความศักดิ์สิทธิ์ของศาลแห่งนี้บวกกับบรรยากาศที่เงียบสงบให้พักผ่อนหย่อนใจ สามารถเดินชมสวนบริเวณรอบๆ ได้และยังเป็นสถานที่จัดพิธีกรรมสำคัญทางศาสนาและวัฒนธรรมมาอย่างต่อเนื่องส่งผลให้เกิดการพัฒนาพื้นที่โดยรอบเป็นสวนสาธารณะและเป็นแหล่งท่องเที่ยวของทัวร์ฮอกไกโดและในปัจจุบันได้รับการยกย่องเป็นหนึ่งในศาลเจ้าที่สำคัญที่สุดในฮอกไกโด และเป็นสัญลักษณ์ของเมืองซัปโปโร





นำท่านเดินสู่มือง **โอตารุ** เมืองท่องเที่ยวยอดนิยมแห่งเกาะฮอกไกโด เป็นเมืองท่า ติดริมทะเล ที่เที่ยวต่างๆที่แนะนำไปได้แก่

**คลองโอตารุ** มีเสน่ห์มากเป็นสถานที่ท่องเที่ยวในเมืองโอตารุเมืองยอดนิยมที่มีจำนวนนักท่องเที่ยวมากกว่า 7 ล้านคนต่อปี คลองโอตารุถูกสร้างขึ้นเมื่อปีค.ศ. 1923โดยที่แห่งนี้นับเป็นจุดศูนย์กลางของท่าเรือเมืองโอตารุ ต่อมาท่าเรือได้พัฒนามากยิ่งขึ้นท ำให้ไม่จ ำเป็นต้องขนส่งสินค้าผ่านทางคลองโอตารุอีกต่อไป คลองแห่งนี้จึงถูกทิ้งร้างไว้จนกระทั่งได้รับการบูรณะในช่วงปีค.ศ. 1980 ให้มีความสวยงาม กลับมาใช้จนได้อีกครั้งจนกระทั่งกลายเป็นสถานที่ท่องเที่ยวยอดนิยมอย่างในปัจจุบันนี้เอง

**พิพิธภัณฑ์กล่องดนตรีโอตารุ** ตั้งอยู่ภายในอาคารโบราณของเมืองโอตารุซึ่งสร้างขึ้นในปีค.ศ.1912 ด้านหน้าอาคารจะมีนาฬิกาขนาดใหญ่ที่รัฐบาลแคนาดามอบให้เป็นของขวัญแก่ประเทศญี่ปุ่นตั้งตระหง่านอยู่ ส่วนภายในอาคารนั้นเป็นห้องโถงใหญ่ที่มีความสูงถึง9 เมตร คนไทยบางส่วนนิยมมาตามรอยเพราะเป็นหนึ่งในโลเคชั่นของหนังเรื่อง "แฟนเดย์" อีกด้วยถึงแม้จะบอกว่าเป็นพิพิธภัณฑ์แต่ที่จริงแล้วเหมือนร้านขายกล่องดนตรีขนาดยักษ์เพราะด้านในมีสินค้าสุดน่ารักให้เลือกเต็มไปหมด รับรองว่าได้ของถูกใจกลับไปแน่นอน

**ถนนซูชิยะโดริ** ย่านที่เต็มไปด้วยร้านซูชิกว่า 100 ร้านเรียงราย แนะนำ ำให้ไปเดินชมร้านต่างๆ เพราะมีร้านซูชิคุณภาพดีเรียงรายมากมายวัตถุดิบสดมาก ทั้งปู, ปลาดิบ, ไข่หอยเม่น, ปลาแซลมอน (ราคาดีมาก), เช่น Sushidokoro Sakana Isshin, Masa Zushi Honten, หรือลอง Kukizen (ถ้าเปิด) และ Otaru Fukuzushi ส ำหรับ Kaisendon (ข้าวหน้าปลาดิบรวม) บอกเลยว่าวัตถุดิบสดมากเวอร์ขนาดคนที่ไม่ชอบกินลองได้กินมีหลง เพราะมันไม่เควเลยซักนิดกินเพลินมาก แถมราคายังดีงามต่อกระเป๋าตั้งค์อีกด้วย

**โรงงานเป่าแก้วคิตะอิชิ** เครื่องแก้วนับเป็นอีกหนึ่งสินค้าที่ขึ้นชื่อของเมืองโอตารุ **Kitaichi Glass** เป็นแบรนด์เครื่องแก้วชั้นนำของโอตารุ โดยโรงงานเป่าแก้วคิตะอิชินี้ถือเป็นแหล่งผลิตเครื่องแก้วคุณภาพสูงที่เป็นที่รู้จักและได้รับการยอมรับมาอย่างยาวนาน โรงงานแห่งนี้มีประวัติเก่าแก่นับร้อยปีมีทั้งหมด 8 สาขาในเมือง มีสาขาที่ใหญ่ที่สุดคือ สาขาที่ 3มีโซรันร้านค้าและคาเฟ่ “Kitaichi Hall” ที่ประดับตกแต่งด้วยตะเกียงหน้ามันฉ ำนวน 167 ชิ้นและตกแต่งกระจกสีที่ฝ้าทั้งแถบสร้างบรรยากาศสุดพิเศษ



**ถนนชาโกมาชิ** เป็นถนนการค้าเก่าแก่ที่ตั้งอยู่ใจกลางเมืองโอตารุล้อมรอบไปด้วยแหล่งท่องเที่ยวที่น่าสนใจมากมายที่นี่คือฟุตสตรีท ซ็อบบิงสตรีทบรรยากาศสุดชิลของเมือง ที่ถือเป็นแหล่งท่องเที่ยวแลนมาร์กของเมืองนี้มากนัก นับเป็นถนนที่มีเสน่ห์และเต็มเปี่ยมไปด้วยเอกลักษณ์มากมายเลยนะคะ เนื่องจากตัวถนนเองได้รับการอนุรักษ์มาอย่างดีเยี่ยม จนกลายมาเป็นถนนแหล่งช้อปปิ้งชื่อดังของเมืองโอตารุอย่างในปัจจุบันนี้ ในระหว่างช่วงพัฒนาสอกโกโตปลายยุค 1800 ต้นยุค 1900 เมืองโอตารุเป็นเมืองท่าเรือ และการค้าการขนส่งที่หลากหลาย เต็มไปด้วยบริษัทชิปปิง อาคารต่างๆเป็นแบบสไตล์ตะวันตก ปัจจุบันได้รับการดัดแปลงเป็นร้านค้า ร้านอาหาร ร้านกาแฟ ร้านขายของที่ระลึก ร้านเสื้อผ้า และพิพิธภัณฑต่างๆมากมาย

**ป้าย :** นำท่านสู่ โรงงานช็อคโกแลต ชิโรอิ โคอิบิโตะ ท่องสู่อินแดนแห่งหวานสุดน่ารัก ที่ไม่ใช่แค่โรงงานผลิตขนมธรรมดาๆ แต่เปี่ยมพาร์คสุดหรูหราท่ามกลางสถาปัตยกรรมตะวันตกที่สวยงาม สวนดอกไม้ งานไฟสวยๆ ในช่วงฤดูหนาว ตลอดไปจนถึงชมกระบวนการผลิตขนม เลือกริมและช้อปขนมต่างๆ มากมาย ภายในอาคารจะเป็น พิพิธภัณฑ์โรงงานช็อคโกแลต สถานที่สาธิตกระบวนการผลิตขนมต่างๆ ของบริษัท Ishiya โดยจะเปิดเป็นรอบทัวร์ให้นักท่องเที่ยวเข้าไปชมการบรรยายตามจุดต่างๆ ในพิพิธภัณฑ์ ที่มาของขนมชื่อดัง ตลอดไปจนถึงการจัดแสดงของประดับสุดคลาสสิกต่างๆ นอกจากนี้ยังมีเวิร์คช็อปให้ลองทำช็อคโกแลตและคุกกี้ด้วยตนเองด้วย





เย็น : พาท่านรับประทานอาหารมือเย็น บุฟเฟต์อาหารญี่ปุ่น ขาปุยักษ์ มี  
ปูออกไกโดให้เลือกมากมาย ขาปูทาราเบะ ปูชน ปูซูไว ปูทองถิ่น อาหารทะเล  
สดๆ หอยโฮตาเตะ ซาซิมะ ซูชิ ไข่แชลมอน เนื้อ อาหารอื่นๆ รวมทั้ง ขนม  
หวาน ผลไม้ ทานแบบไม่อั้น 70 นาที

\*\* ขอสงวนสิทธิ์ผู้จัดเป็นผู้เลือกร้านอาหาร\*\*

คำ : เข้าสู่ที่พัก และให้ท่านได้พักผ่อนตามอัธยาศัย T'Mark / Travelodge หรือเทียบเท่าในเมืองซัปโปโร

## วันที่ 4 : สวนโอโตริ - สหามบินนิวซีโตเสะ - ประเทศไทย

เช้า : รับประทานอาหารเช้า บริการในโรงแรมที่พัก



พาท่านสู่ สวนโอโตริ เป็นสวนสาธารณะใจกลาง  
เมืองของนคร ซัปโปโร คำว่า "โอโตริ" ใน  
ภาษาญี่ปุ่นมีความหมายว่า "ทางเดินที่กว้าง"  
สวนสาธารณะโอโตริ มีความยาวถึง 1.5  
กิโลเมตร ผ่านอาคารกว่า 12 ช่วงตึก ทางด้านทิศ  
ตะวันออกของสวนโอโตริ เป็นที่ตั้งของ ทิวทาว  
เวอร์ซัปโปโร (Sapporo TV Tower) สูง  
150 เมตร ซึ่งด้านบนมีจุดชมวิวที่สามารถ  
มองเห็นวิวที่สวยงามของสวนสาธารณะแห่งนี้  
และเมืองโดยรอบแบบ 360 องศาเลยนะจ๊ะ จุด

ชมวิวยุ่ที่ความสูง 90 เมตร

\*\* หากเที่ยวบินเช้า ขอสงวนสิทธิ์ไม่พาไป ช่วงฤดูหนาวหิมะตกต้องเผื่อเวลากำหนดเดินทาง หลีกเลี่ยงการไปไม่ทันเที่ยวบิน

✈️ พาท่านสู่ สหามบิน นิวซีโตเสะ เพื่อเดินทางกลับประเทศไทย

บริษัทขอสงวนสิทธิ์เป็นผู้จัดการเรื่องเที่ยวบิน และสนามบินตามความเหมาะสม ผู้เดินทางไม่สามารถเลือกได้

\*\* ตัวเครื่องบินเป็นประเภท เปลี่ยนเครื่อง 1 จุด ไม่มีหัวน้ำทัวร์\*\*

✈️ เดินทางถึง ประเทศไทย โดยสวัสดิภาพ พร้อมความประทับใจ..... เจอกันใหม่ที่ทริปหน้า

**HOKKAIDO Platinum 5|3|3**  
Biei - Otaru - Sapporo

พิเศษ! เพิ่ม 2 วัน

จองด่วนก่อน!

เที่ยวเต็มทุกวัน ไม่ผิดหวัง!

**24,999.-**

รวมค่าทัวร์, 3 คืน, 7 วัน



## อัตราค่าทัวร์

วันเดินทาง	ราคาปกติ	เพิ่มพักเดียว	ทัวร์ไม่ใช้ตัว	ราคาโปรโมชั่น <small>** ราคานี้จำนวนจำกัด กรุณาเช็คราคาจริงหน้าเว็บไซต์ gotrueworld.com ทุกครั้ง</small>
21-25 / 22-26 / 23-27 / 24-28 / 25-29 / 26-30 / 27-31 มีนาคม 2570	36,999.-	12,000.-	12,000.-	<b>24,999.-</b> ว่าง 6 ที่
13-17 / 14-18 / 15-19 / 16-20 / 17-21 / 18-22 / 19-23 มีนาคม 2570	37,999.-	12,000.-	12,000.-	<b>25,999.-</b> ว่าง 6 ที่
7-11 / 8-12 / 9-13 / 10-14 / 11-15 / 12-16 มีนาคม 2570	38,999.-	12,000.-	12,000.-	<b>26,999.-</b> ว่าง 6 ที่
1-5 / 5-9 / 6-10 / 7-11 / 8-12 / 9-13 / 10-14 / 11-15 / 12-16 / 13-18 / 14-19 ธันวาคม 2569 10-14 / 11-15 / 17-21 / 18-22 / 24-28 / 25-29 มกราคม 2570	39,999.-	12,000.-	12,000.-	<b>27,999.-</b> ว่าง 6 ที่
2-6 / 15-19 ธันวาคม 2569 4-8 / 5-9 / 12-16 / 16-20 / 23-27 / 26-30 มกราคม 2570 1-5 / 2-6 / 3-7 / 4-8 / 5-9 / 6-10 มีนาคม 2570	40,999.-	12,000.-	12,000.-	<b>28,999.-</b> ว่าง 6 ที่

## อัตราค่าทัวร์

วันเดินทาง	ราคาปกติ	เพิ่มพักเดี่ยว	ทัวร์ไม่ใช้ตัว	ราคาโปรโมชั่น <small>** ราคานี้จำนวนจำกัด กรุณา เชคราคาจริงหน้าเว็บไซต์ gotrueworld.com ทุกครั้ง</small>
16-20 / 17-21 / 18-22 ส.ค 69 6-10 / 7-11 / 8-12 / 13-17 / 14-18 / 15-19 / 20-24 / 21-25 / 22-26 / 27-31 ม.ค. 70 28ม.ค.-1ก.พ. / 29ม.ค.-2ก.พ. / 30 ม.ค.-3 ก.พ. 14-18 / 15-19 / 16-20 / 20-24 / 21-25 / 22-26 / 23-27 ก.พ. 70 / 27กพ.-3มี.ค. / 28ก.พ.-4 มี.ค.	41,999.-	12,000-	12,000-	29,999- ว่าง 6 ที่
19-23 / 20-24 ธันวาคม 2569 3-7 ม.ค. / 31ม.ค.-4 ก.พ. 70 17-21 / 18-22 / 19-23 / 24-28 ก.พ. / 25ก.พ.-1มี.ค. / 26ก.พ.-2มี.ค.	42,999.-	12,000-	12,000-	30,999- ว่าง 6 ที่
21-25 ธันวาคม 2569 3-7 มกราคม 2570 1-5 กุมภาพันธ์ 2570	43,999.-	12,000-	12,000-	31,999- ว่าง 6 ที่
22-26 ธันวาคม 2569 2-6 / 12-16 กุมภาพันธ์ 2570	44,999.-	12,000-	12,000-	32,999- ว่าง 6 ที่
23-27 / 24-28 / 25-29 / 26-30 / 27-31 ส.ค. 69 1-5 มกราคม 2570 3-7 / 4-8 / 5-9 / 6-10 / 7-11 / 8-12 / 9-13 / 10-14 / 11-15 ก.พ. 70	45,999.-	12,000-	12,000-	33,999- ว่าง 6 ที่
28 ส.ค. 69 - 1 ม.ค. 70	46,999.-	12,000-	12,000-	34,999- ว่าง 6 ที่
29 ส.ค. 69 - 2 ม.ค. 70 31 ส.ค. 69 - 4 ม.ค. 70 30 ส.ค. 69 - 3 ม.ค. 70	47,999.- ----- 48,999.-	12,000-	12,000-	35,999- ว่าง 6 ที่ ----- 36,999- ว่าง 6 ที่

สำคัญโปรดอ่าน!!! หากท่านตกลงจองและชำระเงินแล้ว ถือว่ายอมรับเงื่อนไขดังกล่าว โดยไม่สามารถเรียกร้องใดๆ ได้

1. ราคาที่ไม่รวม ค่าบริการ 2,300 บาท / ท่าน ชำระวันเดินทาง
2. ราคาโปรโมชั่น จะถูกปรับขึ้นตามลำดับโดยอ้างอิงจากเว็บไซต์ [GOTRUEWORLD.COM](http://GOTRUEWORLD.COM) เป็นหลัก
3. หากเลือกราคาโปรโมชั่น ต้องชำระเต็มจำนวน และไม่สามารถ ยกเลิก เปลี่ยนแปลง रि芬ได้ทุกกรณี
4. ราคาโปรโมชั่นสงวนสิทธิ์สำหรับพาสปอร์ตไทยเท่านั้น หากใช้พาสปอร์ตต่างชาติมีค่าบริการเพิ่ม 3000 บาท
5. ทัวร์นี้จะต้องมีผู้เดินทางขั้นต่ำ 15 ท่านขึ้นไปต่อทริป หากจำนวนไม่ถึง บริษัทขอสงวนสิทธิ์เลื่อนการเดินทาง ยกเลิก หรือปรับเพิ่มอัตราค่าบริการ ตามความจำเป็นและเหมาะสม โดยคำนึงถึงประโยชน์ของผู้เดินทางเป็นหลัก
6. สงวนสิทธิ์บริษัทเป็นผู้จัดการเที่ยวบิน สหามบิน ที่พัก และแจ้งต่อผู้เดินทาง 3-1 วันล่วงหน้า แต่จะมีการส่งใบนัดหมายแจ้งเวลานัดพบให้ก่อน และทัวร์นี้ไม่หัวหน้าทัวร์ร่วมเดินทางจากไทย แต่มีเจ้าหน้าที่ส่งกรุ๊ปต้อนรับและเตรียมเอกสารการเดินทางให้ที่ไทย ท่านจะเจอเจ้าหน้าที่ที่สนามบินนิวซีแลนด์
7. ทัวร์นี้เป็นรูปแบบการเปลี่ยนเครื่อง 1 ที่ หากจำเป็นต้องผ่านตรวจคนเข้าเมือง บริษัทบริการทำเรื่องKETA ให้ไม่มีค่าใช้จ่าย

## อัตรานี้รวม

- ตัวโดยสารแบบประหยัด ไป-กลับ ประเภทต่อเครื่อง 1 จุด พร้อมคณะ
- ค่าน้ำหนักกระเป๋าสัมภาระ ตามสายการบินกำหนด 15-20 กก.
- ค่าภาษีสนามบิน ทุกแห่งที่มี
- ค่าที่พักระดับมาตรฐาน 3 คืน (พักห้องละ2ท่าน) ท่านที่3ต้องชำระค่าพักเดี่ยวเพิ่ม
- ค่ารถนำเที่ยวตามรายการโปรแกรมระบุ
- ค่าผู้นำทัวร์ตามโปรแกรมระบุ
- ค่าเข้าชมสถานที่ตามโปรแกรมระบุ
- ค่าอาหารตามระบุในโปรแกรม
- ค่าประกันอุบัติเหตุระหว่างเดินทาง วงเงิน 1,000,000บาท (เงื่อนไขตามกรมธรรม์)

\*\* ผู้นำทัวร์จะบริการที่ประเทศญี่ปุ่นเท่านั้น  
ขอสงวนสิทธิ์ไม่รวมเดินทางระหว่างประเทศพร้อมคณะ

## อัตรานี้ไม่รวม

- ค่าบริการ **2,300** บาท/ ท่าน ชำระวันเดินทาง \*\* กรณีไม่เดินทาง ไม่สามารถยกเว้นค่าบริการได้\*\*
- ค่าพาสปอร์ต / ค่าวีซ่า
- ค่าน้ำหนักกระเป๋าสัมภาระที่เกินกำหนด
- ค่าใช้จ่ายส่วนตัว มิניบาร์ ซักรีด
- ค่าอาหารและเครื่องดื่มนอกเหนือรายการทัวร์
- ค่าอาหารตากลัศศาสนา
- ค่ารถ ค่าเดินทางหากแยกจากคณะทัวร์
- ค่าเข้าชม ค่าอุปกรณ์ ค่าเล่นกิจกรรม นอกจากที่ทัวร์กำหนด
- ค่าปรับต่างๆ หากทำความผิดตามกฎหมายของประเทศนั้นๆ
- ค่าภาษีมูลค่าเพิ่ม7% และภาษีหัก ณ ที่จ่าย 3% (ในกรณีออกใบเสร็จเต็มรูปแบบ)
- ค่าใช้จ่ายตามจริงกรณีเหตุสุดวิสัยต่างๆ

หมายเหตุ : กรณีมีการปรับขึ้นค่าธรรมเนียม / ภาษีสนามบิน/น้ำมัน/ภาษีน้ำมัน หรือค่าอื่นๆ อาทิ โรงแรม / ค่าแลนด์ บริษัทขอแจ้งปรับขึ้นตามจริง ตามสถานการณ์ของการเดินทางในพีเรียดนั้นๆ

## ข้อกำหนดและเงื่อนไข

### 1. การชำระเงิน

- เลือกจองทัวร์ราคาโปรโมชั่น ต้องชำระเต็มจำนวนเท่านั้น อ้างอิงราคาจากเว็บไซต์ ณ วันชำระ หากจองไว้ แต่เกินกำหนดชำระแล้วถือว่าหมดอายุ ต้องตรวจสอบราคาใหม่ ห้ามนำราคาเดิมมาใช้อีก
- เลือกจองราคาปกติ/กรุ๊ปเหมา ชำระมัดจำ **50%** และชำระส่วนที่เหลือ ก่อนเดินทางขั้นต่ำ **30** วัน หากท่านไม่ชำระส่วนที่เหลือตามกำหนด ถือว่าสละสิทธิ์ ไม่สามารถเรียกร้องคืนได้ทุกกรณี

### 2. การยกเลิกการเดินทาง

- ยกเลิกการจองราคาปกติไม่น้อยกว่า **30** วัน ก่อนเดินทางคืน **100%** หลังหักค่าใช้จ่าย ของยอดชำระแล้ว
- ยกเลิกการจองราคาปกติไม่น้อยกว่า **15** วัน ก่อนเดินทางคืน **50%** หลังหักค่าใช้จ่าย ของยอดชำระแล้ว
- ยกเลิกการจองราคาปกติไม่น้อยกว่า **15** วัน ก่อนเดินทางไม่สามารถคืนเงินได้ทุกกรณี
- ยกเลิกจากเหตุสุดวิสัย เช่นภัยธรรมชาติ โรคระบาด สงคราม เครื่องยนต์ขัดข้อง คืนเงินได้หลังหักค่าใช้จ่ายตามจริง
- ราคาโปรโมชั่น / แคมเปญ/ กิจกรรมไลฟ์/ ออกบูธ โปรช่วงเทศกาล วันหยุดยาว เหมาล่า เที่ยวมีนพิเศษ จะไม่สามารถยกเลิกเปลี่ยนชื่อ เปลี่ยนแปลง ขอคืนเงินได้ทุกกรณี

## หมายเหตุ

1. หนังสือเดินทาง ต้องมีอายุเหลือใช้งานไม่น้อยกว่า 6 เดือน (หากหนังสือเดินทางเหลือน้อยกว่า 6 เดือน จะไม่สามารถเดินทางได้ ซึ่งอยู่นอกเหนือความรับผิดชอบของบริษัทฯ และไม่สามารถคืนค่าทัวร์ได้)
2. กรณีตัวการกร ต้องมีอายุไม่เกิน 2 ปี นับจากวันเดินทางกลับถึงประเทศไทย
3. กรณีหนังสือเดินทางชำรุด / ชื่อยุอา K-ETA ผิด หรือมีเหตุอื่นให้ทางสายการบินระงับการเดินทาง ไม่สามารถเรียกร้องใดๆ หรือคืนค่าทัวร์ได้
4. กรุณา อย่าขีดยึดเขียน ดึง หรือประทับตราใดๆ ที่ไม่เกี่ยวข้อง ลงในหนังสือเดินทาง หากทางสายการบินไม่อนุญาตให้เช็คอินหรือตำรวจตรวจคนเข้าเมืองประเทศนั้นๆ ปฏิเสธการเข้า-ออกประเทศ ทางบริษัทฯ รับผิดชอบทุกกรณี
5. การออกเดินทางจะต้องมีผู้เดินทางขึ้นต่ำ 15 ท่านขึ้นไป (ผู้ใหญ่) ต่อคณะ หากจำนวนไม่ถึง บริษัทฯ ขอสงวนสิทธิ์เลื่อนการเดินทาง หรือยกเลิก หรือปรับเพิ่มอัตราค่าบริการ ตามความจำเป็นและเหมาะสม โดยคำนึงถึงประโยชน์ของผู้เดินทางเป็นหลัก
6. บริษัทฯ มีสิทธิในการปรับเปลี่ยนเที่ยวบิน เส้นทางบิน สนามบิน อาหาร โรงแรม ยานพาหนะ และรายการท่องเที่ยว ได้ตามความเหมาะสมโดยคำนึงถึงผลประโยชน์ของผู้เดินทางเป็นหลัก และโดยไม่ต้องแจ้งล่วงหน้า
7. ทางบริษัทฯ จะไม่รับผิดชอบใดๆ ทั้งสิ้น หากท่านใช้บริการของทางบริษัทฯ ไม่ครบ อาทิ ไม่เที่ยวบางรายการ, ไม่ทานอาหารบางมื้อเพราะค่าใช้จ่ายทุกอย่าง ทางบริษัทฯ ได้ชำระค่าใช้จ่ายให้ตัวแทนต่างประเทศแบบเหมาขาดก่อนออกเดินทางแล้ว
8. ทางบริษัทฯ จะไม่รับผิดชอบใดๆ ทั้งสิ้น หากเกิดสิ่งของสูญหายจากการโจรกรรม และ/หรือเสียหาย เกิดอุบัติเหตุที่เกิดจากความประมาทของผู้เดินทางเอง
9. กรณีที่ท่านไม่เดินทางพร้อมคณะทั้งขาไป-ขากลับ ไม่ว่าจะจากเหตุใด ไม่สามารถเปลี่ยนแปลงวันเดินทาง/ชื่อผู้เดินทาง หรือยกเลิกคืนเงินได้ทุกกรณี
10. ทางบริษัทฯ จะไม่รับผิดชอบใดๆ ทั้งสิ้นหากเกิดกรณีความล่าช้าจากสายการบิน, การประท้วง, การนัดหยุดงาน, การก่อจลาจล, ภัยธรรมชาติ และโรคระบาด หรือกรณีที่ท่านถูกปฏิเสธ การเข้าหรือออกเมืองจากเจ้าหน้าที่ตรวจคนเข้าเมืองหรือเจ้าหน้าที่กรมแรงงานทั้งจากไทย และต่างประเทศ ซึ่งอยู่นอกเหนือความรับผิดชอบของบริษัทฯ
11. ค่าเดินทางภายในประเทศไทย อยู่นอกเหนือความรับผิดชอบของบริษัทฯ การเปลี่ยนแปลงจากเหตุสุดวิสัยดังข้อด้านบน ก็อยู่นอกเหนือความรับผิดชอบของบริษัทฯ เช่นกันไม่สามารถเรียกร้องคืนได้ทุกกรณี
12. ขอสงวนสิทธิ์ห้องพักรักษาสำหรับผู้ที่ไม่เดินทาง ไม่สามารถคืนเงิน หรือให้ผู้อื่นใช้สิทธิ์แทนได้ และหากท่านเดินทางเป็นคู่และคู่ของท่านไม่เดินทาง ท่านต้องชำระค่าพักเดี่ยวเพิ่มเท่านั้น
13. ขอสงวนสิทธิ์การเลือกประเภทห้องพัก บริษัทฯจะเป็นผู้ดำเนินการเลือกห้องพักให้ตามความเหมาะสม
14. ทางคณะทัวร์ไม่มีอำนาจในการเจรจากับทางกองตรวจคนเข้าเมืองและทางคณะทัวร์จะออกเดินทางจากสนามบินหลังเวลาเครื่องลง 1 ชั่วโมง หากท่านล่าช้าในการผ่านด่านตรวจคนเข้าเมืองต้องรับผิดชอบการเดินทางตามมารวบรวมกับคณะด้วยตนเอง โดยไม่สามารถเรียกร้องค่าใช้จ่าย หรือริพุนรายการทัวร์/ค่าอาหารที่ไม่ได้เข้าร่วมกันทางทัวร์ทุกกรณี
15. หากท่านมีความประสงค์จะขอแยกตัวจากคณะทัวร์/ท่องเที่ยว ต้องยินยอมให้ทางแลนต์ปรับ 5,000 บาท ต่อวัน เพื่อรักษาตัวขากลับมีเช่นนี้ ถือว่าท่านสละสิทธิ์ยกเลิกการเดินทางทันทีและไม่สามารถเรียกร้องคืนได้ภายหลัง
16. ถ้าลูกค้ามีความประสงค์ไม่เข้าร่วมคำตามที่โปรแกรมกำหนด ต้องยินยอมให้ทางแลนต์ปรับร้านละ 3,000 บาท เพื่อความเป็นระบบและถูกต้องตามเงื่อนไขท่องเที่ยวที่ท่านได้ข้อมา
17. หากท่านถูกเจ้าหน้าที่ตม. กักตัวไม่ให้เดินทางเข้าประเทศ ค่าใช้จ่ายที่เกิดขึ้นในการส่งตัวกลับอยู่นอกเหนือความรับผิดชอบของบริษัทฯ
18. หากท่านขึ้นเครื่อง / ต่อเครื่องไม่ทันเวลา ต้องซื้อตั๋วใหม่ ค่าใช้จ่ายที่เกิดขึ้น อยู่นอกเหนือความรับผิดชอบของบริษัทฯ
19. ผู้นำเที่ยว พนักงาน หัวหน้าทัวร์ไม่มีอำนาจในการให้ค้ำประกันสัญญาใดๆ แก่บริษัทฯ ทั้งสิ้น เว้นแต่มีเอกสารลงนามโดยผู้มีอำนาจของบริษัทฯ ค้ำประกันเท่านั้น

### สำคัญโปรดอ่าน!!!

**หากท่านตกลงจองและชำระเงินทั้งหมด หรือบางส่วนแล้ว ถือว่ายอมรับเงื่อนไขดังกล่าว และยินยอมเดินทางตามข้อกำหนด เงื่อนไข และหมายเหตุ ที่ระบุไว้ทั้งหมด โดยไม่สามารถเรียกร้องใดๆได้**

**HOKKAIDO Platinum 5+3**  
Biei - Otaru - Sapporo

พิเศษ 2 00

ราคาเริ่มต้น 24,999.-

เดินทาง 01 ธ.ค. - 31 มี.ค. 70

เนื่องจากทางแลนต์เกาหลี ได้รับการแจ้งเดือนหลายครั้งจากกองตรวจคนเข้าเมืองประเทศเกาหลีใต้ และจากสายการบิน เรื่องผู้แอบแฝงมาเป็นนักท่องเที่ยว แต่ไปด้วยวัตถุประสงค์อื่น เช่น ไปทำงาน แรงงานผิดกฎหมาย ใช้ช่องทางทัวร์เพื่อหลบหนีเข้าเมือง ดังนั้นโปรแกรมเส้นทางนี้ ทางแลนต์เกาหลีจำเป็นต้องเก็บค่าประกันเพื่อเป็นการการันตีว่าท่านคือนักท่องเที่ยวจริง มีวัตถุประสงค์ท่องเที่ยวไป-กลับพร้อมคณะเท่านั้น เป็นจำนวนเงิน (3,000 บาท) หากผู้เดินทางปฏิบัติตามเงื่อนไขถูกต้องคือ เดินทางท่องเที่ยวพร้อมคณะและกลับพร้อมคณะตามโปรแกรมที่กำหนด ไม่หลบหนีระหว่างทัวร์ สามารถขอรับเงินประกันคืนเต็มจำนวน ดังนั้นจึงใคร่ขอความร่วมมือจากผู้เดินทางปฏิบัติตามเงื่อนไขดังกล่าว (ขอสงวนสิทธิ์ไม่คืนเงินประกันกรณีผู้เดินทางไม่ผ่านกองตรวจคนเข้าเมือง หรือ กรมแรงงานทั้งที่ประเทศไทยและประเทศเกาหลีใต้) หากท่านถูกเจ้าหน้าที่ตม.เกาหลี กักตัวไม่ให้เดินทางเข้าประเทศ ค่าใช้จ่ายที่เกิดขึ้นในระหว่างถูกกักตัวและส่งตัวกลับประเทศไทยผู้เดินทางจะต้องเป็นผู้ชำระเองทั้งหมด